

2 חלק

היפרבולה $\frac{x^2}{3} - \frac{4y^2}{3} = 1$.כ (1)

$x \leq -\sqrt{3}$ ו $x \geq \sqrt{3}$.ג

$B(-10, \sqrt{22})$ ו $B(10, -\sqrt{22})$.ד

BC: $y = -\frac{1}{2}x - 4$ (2) $m_{AB} = 7$ (1) .כ (2)

$y = 0$.ג

$x + y + z - 3 = 0$.כ (3)

$V_{SDEF} = 0,2$.ג
נ"ח

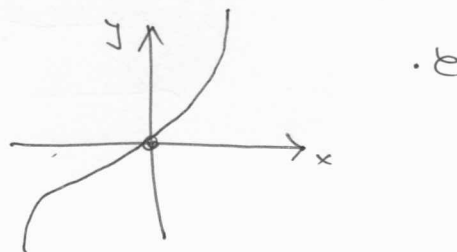
$K = 3 + i$ (1) .כ (4)

$Z_2 = 2 - 2i$ (2)

.ג היטתה .ג

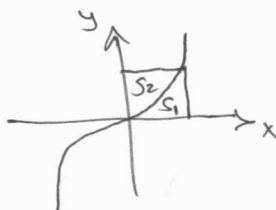
x גוף של .כ (5)

$x > 0$ קוונטום של אטום .ג
 $x < 0$ קוונטום של אטום



$a = \pm 1$.ג

$a = -1$



$a = 1$.ג

