

14/7/10

# זיו כספי

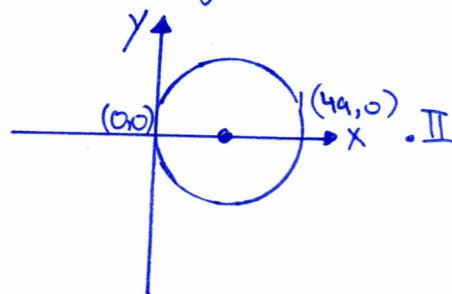
## פסיכומטרי ובגרות

www.zivcaspi.co.il

1 - 800 - 385 - 100

הצגה אפסרון לאורך ז' - נכתבה על ידי קולומבי.

1. א.  $x^2 - y^2 = 4ax$  . I



ב.  $4x^2 + 9y^2 = 16a^2$  . I

II. אליפסה קטלנית.

2. א.  $a \neq \sqrt{8}, 0 < a < 4$  . I  
II.  $\sqrt{8}$   
ב.  $9$

3. א. 12 . ב. 8 . ג. 2 . ד. 10

4. א.  $m_1 = 2 \cdot \text{cis } 67.5^\circ = 2.383 + 0.924i$

$m_2 = 2 \cdot \text{cis } 157.5^\circ = 1.076 + 0.383i$

$m_3 = 2 \cdot \text{cis } 247.5^\circ = 1.617 - 0.924i$

$m_4 = 2 \cdot \text{cis } 337.5^\circ = 2.924 - 0.383i$

ב.  $m_1 = 2 \cdot \text{cis } 67.5^\circ = 2.383 + 0.924i$

$m_2 = 2 \cdot \text{cis } 157.5^\circ = 1.076 + 0.383i$

# זיו כספי

פסיכומטרי ובגרות

www.zivcaspi.co.il  
1-800-385-100

ג. I. הוכחה

II.  $y = -x$

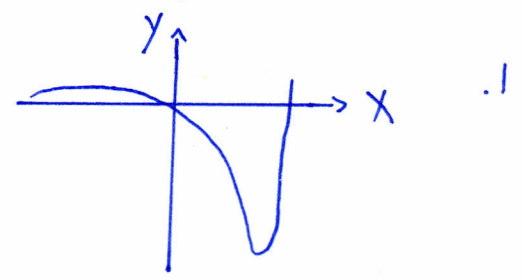
(5) א. כ. x

ב.  $a > -2$

ג.  $a = 7$

3. נ'י'אום  $(3, -4e^3)$ , מק'א'אום  $(-3, \frac{8}{e^3})$ .

ה.  $(-1.828, 0)$ ,  $(-3.828, 0)$ ,  $(0, -7)$



5. 7.608